

Artritradiologi

Örebro 22 sept 2010

Annika Teleman

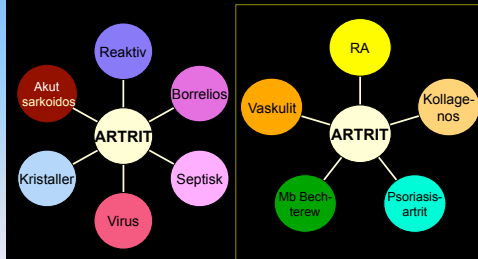
Spenshult



Att göra vad vi vet och veta vad vi gör

- Vi kan bromsa förstörelseprocesser vid reumatisk sjukdom
- Vi måste diagnostisera rätt och utvärdera för att ge rätt behandlingar

Orsaker till artrit



Varför önskas "bilder"?

- Sjukdomsdiagnostik
 - Fastställa patologiska förändringar, i brosk, ben och mjukdelar.
 - Sjd-specifika tecken för att skilja olika sjukdomar åt
- Följa förlopp
 - Progress/regress
- Gradering

RA Diagnos

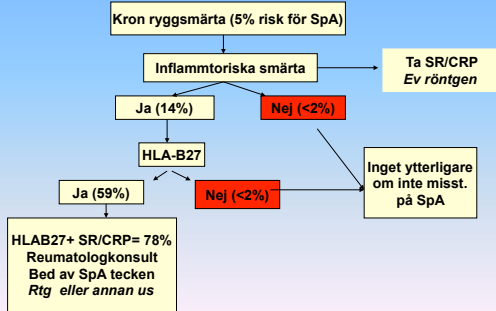
- Minst fyra av följande kriterier:
 - Morgonstelhet >1 timme
 - Inflammation i tre leder
 - Artrit i handens leder
 - Symmetrisk inflammation
 - Reumatiska knutor (noduli)
 - Reumatoid faktor
 - **Röntgen förändringar**
- Måste ha förelegat i minst 6 veckor



Negativa prognosmarkörer, RA

- Fortlöpande hög inflammatorisk aktivitet
- X-artikulär RA
- HLADR4
- RF- eller Anti-CCP
- **Tidig erosivitet**

Inflammatorisk ryggsmärta?



Mb Bechterew

- Kolumna och bäcken
- Blygdbensfog
- Perifert ledengagemang
- Entesiter



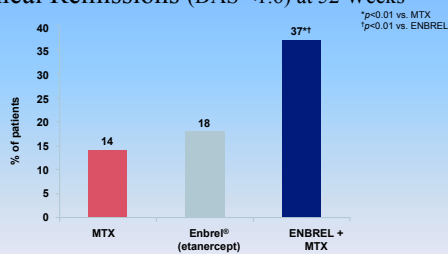
Kan vi påverka sjukdomsutveckling?

Vad visar läkemedelsstudier?

Reumatoid artrit

TNF-behandling

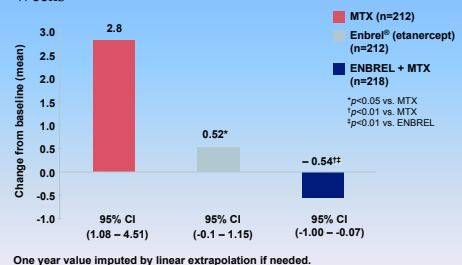
Clinical Remissions (DAS <1.6) at 52 Weeks



Reference: Klareskog et al. TEMPO trial. Lancet 2004 363:675-81

TNF-behandling

Change in Total Sharp Score From Baseline at 52 Weeks¹

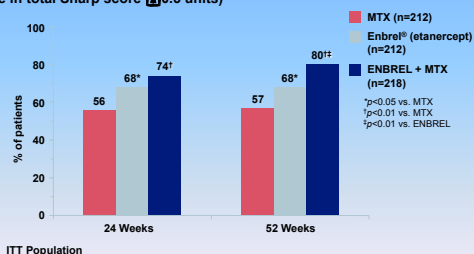


Reference: Klareskog et al. TEMPO trial. Lancet 2004 363:675-81

TNF-behandling

Inhibition of Radiographic Progression

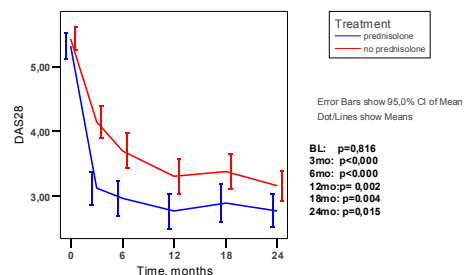
Patients With No Radiographic Changes¹
(change in total Sharp score \leq 0.5 units)



Reference: Klareskog et al. TEMPO trial. Lancet 2004; 363:675-81

Prednisolon 7,5mg+ DMARD Sjukdomsaktivitet mätt med DAS

Fig. 2



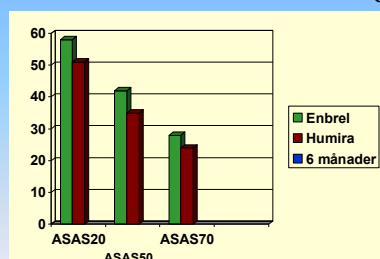
Spondylartiter

Effekt av läkemedel SpA

- Klinisk förbättring
- NSAID och TNF-beh kan få MRI förändringar att gå tillbaks
- NSAID kan minska uppkomst av röntgenförändringar
- Sulfasalazin, methotrexate och TNF-beh kan hämma ledinflammation/destruktion

Från Uptodate

Effekt av TNF-behandling



data för godkännande, från FASS

Kan vi påverka sjukdomsutveckling?

Vad Visar "verkligheten"?

Begrepp - RA

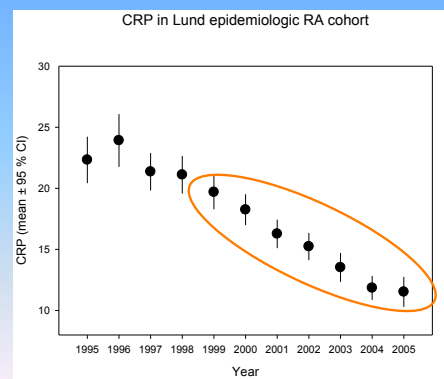
- Sjukdomsaktivitetsmått
 - , SR, CRP, DAS, DAS28, SDAI m.fl
- Responsmått
 - ACR 20-50-70, EULAR (DAS baserat), SDAI, CDAI
- Röntgen progress
 - Larsen, Sharp (inkl Genant, van der Heide)
- Funktionsmått
 - HAQ, SOFI
- Livskvalitet, hälsoekonomi, generiska mått
 - SF-36, NHP, EQ-5D, arbetsförmåga.
- Övriga
 - Biomarkörer, DXR mfl

Begrepp - SpA

- Sjukdomsaktivitetsmått
 - , SR, CRP, BASDAI
- Responsmått
 - ACR 20-50-70
- "Röntgen progress"
 - Slättrg, MR
- Funktionsmått
 - HAQ, BASFI, BASMI
- Livskvalitet, hälsoekonomi, generiska mått
 - SF-36, NHP, EQ-5D, arbetsförmåga.

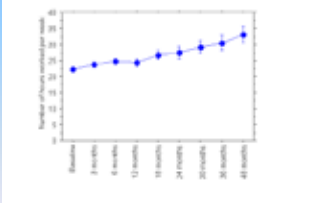
SRR (svenska reumatologiregister)

- Bekräftar effekten av studierna med biologiska läkemedel
- Kombinerar effektdata med säkerhets-/ biverkningsregistrering (dock ej rtg)



Biologiskt behandlade ökade arbetsförmågan från 22 till 33 arbetstimmar per vecka

Genomsnittligt antal arbetade timmar per vecka
Bland biologiskt behandlade i STURE registret



Källa: R van Vollenhoven et. al. ACR 2005 (Abstract)

Proteskirurgi minskar Data VG 2009

Höftproteser 1992-2007
(höftregistret)
minskar från 9%-2%

Ledproteser totalt (VEGA-reg.)
minskar från 116(2003)-70 (2008)

Nya artritbehandlingar(biologiska) har inneburit

- Avsevärt förbättrad livskvalitet för patienterna
- Uppbromsning av destruktiva processer
- Minskning av arbetsförmåga
- Avsevärt minskat behov av reumakirurgi
- Ökade läkemedelskostnader

Varför önskas bilder?

- Sjukdomsdiagnostik
 - Fastställa patologiska förändringar, i brosk, ben och mjukdelar.
 - Sjd-specifika tecken för att skilja olika sjukdomar åt
- Följa förlopp
 - Progress/regress
- Gradering

Önskemål från en reumatolog

- Få svar på om us -resultat stödjer misstänkt diagnos. (jämför immunologlab)
- Få svar på progress/regress av förändringar gärna någon numerär/”index”
- Få tips, sådant ni ser men inte frågat efter
- Rekommendationer om lämpliga metoder för våra frågeställningar
- Hjälpa att undvika över/undertolkning av fynd.

Veta vad vi gör

Göra vad vi vet

