

ÖREBRO LÄNS LANDSTING

## Vår ovän bakterien



Eva Gustafsson Länsstadschef ÖLL  
Inga Zetterqvist Hygiensjuksköterska ÖLL


ÖREBRO LÄNS LANDSTING

ÖREBRO LÄNS LANDSTING

## Den friska koloniserade människan

**HUD** Staph. aureus  
Epidermidis KNS  
Corynebakterier  
Propionebacterium

**PERINEUM**  
Ljumske  
Staph aureus  
Anearober  
laktobaciller (HSB)



**NÄSA**  
Staph aureus

**NPH Sterilt**  
BARN  
Pneumokock  
Hemofillus  
Moraxella

**MUNHÅLAN**  
Alfastreptokocker  
Neisseria Fusobakterier  
Laktobaciller


**TARM** Anaerober  
E coli Enterobakter Klebsiella  
Lakto

ÖREBRO LÄNS LANDSTING

ÖREBRO LÄNS LANDSTING

## Vårdrelaterad infektion

- Infektion som uppstår till följd av en sjukvårdskontakt
- Sluten vård eller öppen vård
- Endogen eller exogen smitta
- Patient och personal



ÖREBRO LÄNS LANDSTING

ÖREBRO LÄNS LANDSTING

## Vanligaste vårdrelaterade infektionerna

- Urinvägsinfektioner 
- Pneumonier
- Postoperativa sårinfektioner 
- Bakteriemier 

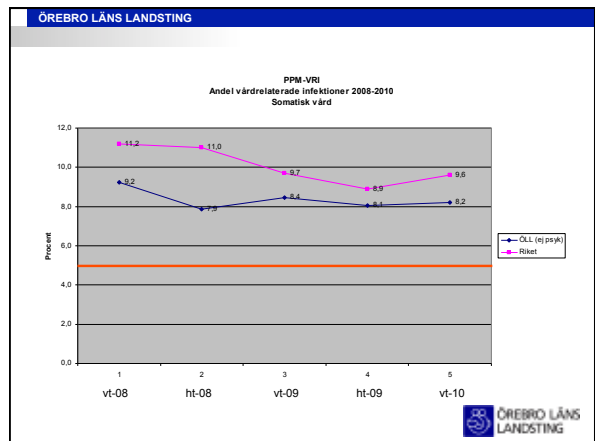
ÖREBRO LÄNS LANDSTING

ÖREBRO LÄNS LANDSTING

## Vanligaste mikroorganismer vid VRI

- E-coli 
- Staphylococcus aureus 
- Koagulasnegativa stafylokocker
- Enterokocker 
- Pseudomonas aeruginosa 

ÖREBRO LÄNS LANDSTING





ÖREBRO LÄNS LANDSTING

## Vårdhygien

- Förhindra uppkomsten av vårdrelaterade infektioner
- Förebygga smittspridning
- Patientsäkerhet

ÖREBRO LÄNS LANDSTING

ÖREBRO LÄNS LANDSTING

## Smittsam bakterie fortsätter spridas

April 2010  
Alla barnoperationer har ställts in - Stopp för nya patienter

**DN.se**  
Nyfödda avled av resistent bakterie på KS  
Publicerat 2010-02-20 17:35

**DN.se**  
Resistenta bakterier hot mot folkhälsan  
Publicerat 2010-02-21 12:02

Måndag 11 januari 2010

**SvD**  
Resistenta bakterier dödar 25 000 per år  
Publicerat 11 januari 2010, 07:02

Mer än 25000, men troligtvis flera hundra tusen människor dör varje år i Europa på grund av en allt mer utbredd antibiotikaresistens. Den drabbar främst röntgt och kem-, mullriga äldre, personer som genomgått stora operationer och cancerpatienter. Men det kommer bli ännu värre så länge nya botemedel forskats fram.

ÖREBRO LÄNS LANDSTING

ÖREBRO LÄNS LANDSTING

[http://www.strama.se/dyn/267\\_.html](http://www.strama.se/dyn/267_.html)

ÖREBRO LÄNS LANDSTING

ÖREBRO LÄNS LANDSTING

## Dagens och morgondagens resistensproblematik

- en av sjukvårdens stora utmaningar

MRSA

Clostridium difficile

ESBL- producerande gramnegativa bakt

Tuberkulos

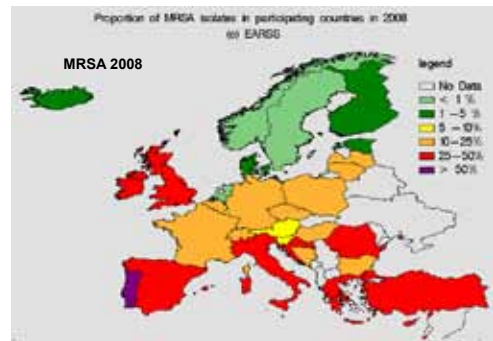
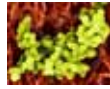
VRE

ÖREBRO LÄNS LANDSTING

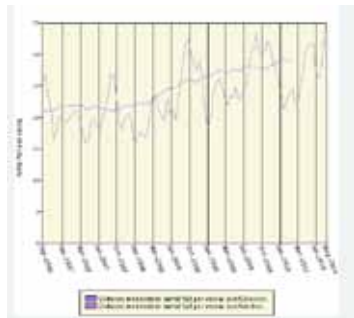
### MRSA

#### Meticillin Resistentia Stafylokokk Aureus

- Hudbakterie
- Sår/hudinfektion, pneumoni
- Bärarskap - näsa, svalg, ljumske
- Ökar i samhället



#### MRSA – Trend Sverige



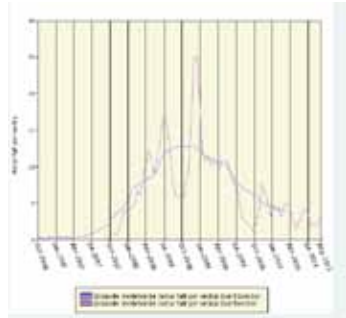
### VRE

#### Vancomycinresistentia enterokocker

- Tarmbakterie
- UVI, sårinfektioner
- Överlever på ytor flera månader
- Större utbrott Huddinge, Halland, Västerås



#### VRE- Trend Sverige



### ESBL- producerande gramnegativa bakt

#### Extended Spectrum BetaLactamas

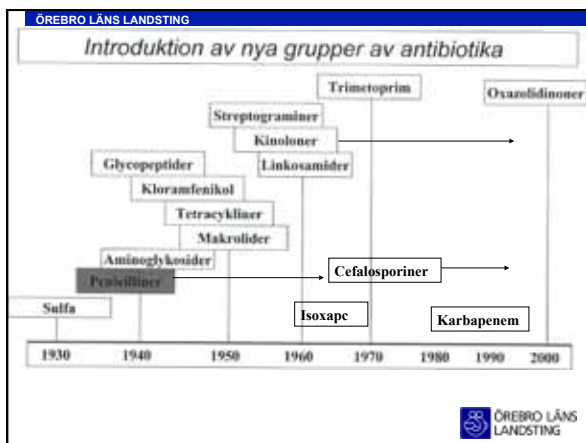
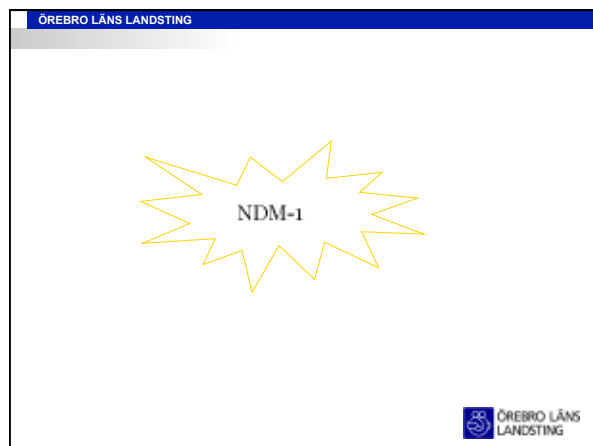
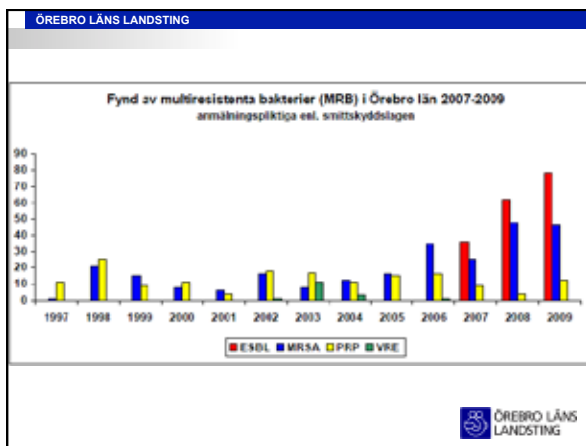
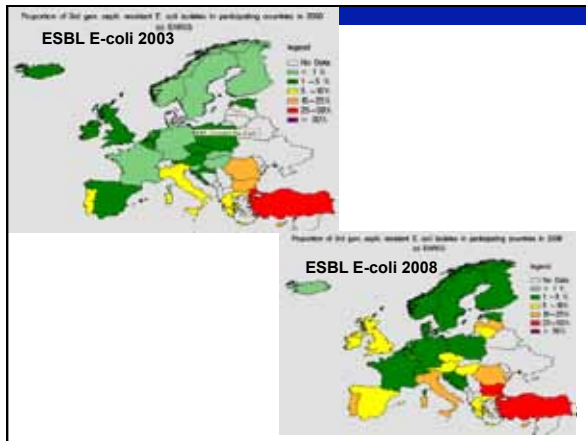
- Tarmbakterie
- UVI, sårinfektioner
- Utbrott Uppsala
- Ökande problematik



Klebsiella



E-coli



- ÖREBRO LÄNS LANDSTING
- ### Konsekvenser av resistensutvecklingen
- ✓ Misslyckad antibiotikabehandling
  - ✓ Längre behandlingstider
  - ✓ Längre vårdtider
  - ✓ Ökad mortalitet
  - ✓ Medicinska behandlingar ifrågasätts
  - ✓ Verksamheter tvingas upphöra
  - ✓ Påverkar konkurrensförutsättningarna
- ÖREBRO LÄNS LANDSTING

ÖREBRO LÄNS LANDSTING

# Hopplöst!?

ÖREBRO LÄNS LANDSTING

ÖREBRO LÄNS LANDSTING

## Vad kan/ska vi göra?

- Antibiotika**  
Restriktiv användning  
Nya antibiotika
- Vårdhygien**  
Fölsamhet till hygienrutiner

ÖREBRO LÄNS LANDSTING

ÖREBRO LÄNS LANDSTING

# Basala hygienrutiner

ÖREBRO LÄNS LANDSTING

ÖREBRO LÄNS LANDSTING

# Basala hygienrutiner

ÖREBRO LÄNS LANDSTING

ÖREBRO LÄNS LANDSTING

## Klädregler

ÖREBRO LÄNS LANDSTING

ÖREBRO LÄNS LANDSTING

Publicerat

**SOSFS 2007:19 (M)**

Bestämdes den 27 november 2007  
 Utöver tillämpas den 10 december 2007  
 Antagningens namn: Utskrift 188 2007

Rekommenderas att alla sjukvårdare i Örebro läns landsting ska följa de föreskrifter som gäller för att förebygga smittspridning och utveckling av antibiotikaresistens. Detta gäller även för alla sjukvårdare som arbetar i andra verksamheter inom hälso- och sjukvården.

Den 2007:19 nya SOSFS (SOSFS 2007:19) om basala hygienrutiner inom hälso- och sjukvården m.m.;

Socialstyrelsens föreskrifter om basala hygienrutiner inom hälso- och sjukvården m.m.;

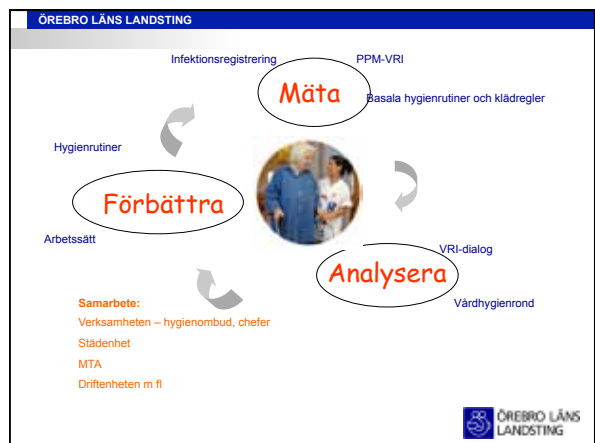
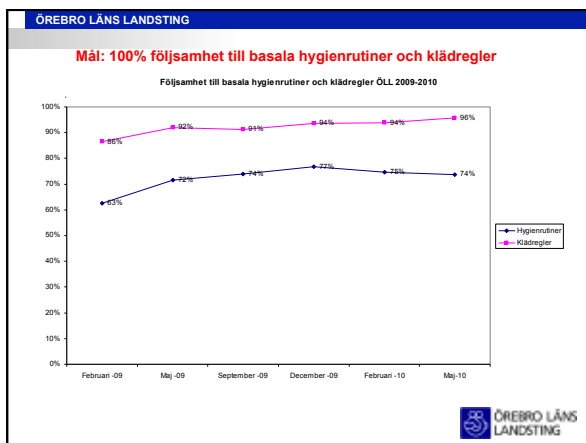
ÖREBRO LÄNS LANDSTING



ÖREBRO LÄNS LANDSTING

	Alltid	Aldrig	Beror på situationen
Jag spritar händerna före patientkontakt			
Jag spritar handskarna mellan olika arbetsmoment			
Jag använder plastförkläde/skyddsrock när jag riskerar komma i kontakt med kroppsvätskor			
Jag bär smycken på händer eller underarmar vid patientkontakt			

ÖREBRO LÄNS LANDSTING



ÖREBRO LÄNS LANDSTING

**God vårdhygien ger ökad patientsäkerheten!**

ÖREBRO LÄNS LANDSTING

ÖREBRO LÄNS LANDSTING

**Städning Örebro läns landsting**

LoVS, Område försörjning, Städavdelning egen regi, köp/sälj förhållande städyta ca 300 000 kvm, ca 180 medarbetare utför städning och övriga serviceuppdrag

Städentreprenörer finns på vissa vårdcentraler, folktandvård och psykiatri

ÖREBRO LÄNS LANDSTING

**Debatt i media**

- Oacceptabel städning är standard
- Sjukhushygienen stort problem
- Regler ska sätta stopp för sjukhussnusket
- Det är upphandlarnas fel enligt Almega

**Tillsynsmyndighet för städning**

Socialstyrelsen är utsedd som tillsynsmyndighet för städning på sjukhus (utrymmen där patienter vårdas)

Granskning genomförd på landstinget i Jönköpings län

**Ekonomi**

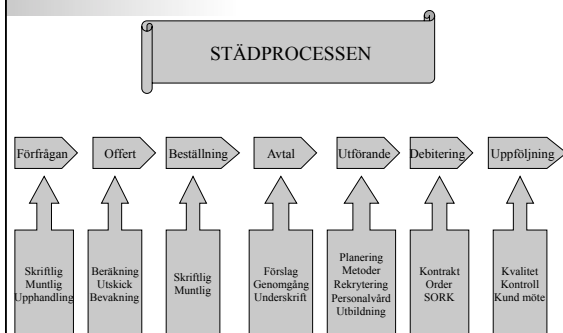
- Städning är en stor driftskostnad på en fastighet
- Politiskt förs ofta diskussion om städning skall utföras av entreprenör eller i egen regi
- Finns en övertro på att kostnaden för städning alltid går att pressa
- Upphandling till lägsta pris är en risk för kvalitetsbrister

**Städ på entreprenad eller i egen regi****Entreprenad:**

- Slipper hantera stora personalgrupper och personalfrågor
- Ansvar för resp chef i organisationen ökar när det gäller kontroll, uppföljningar och upphandlingar
- Upphandling sker oftast vart 3:e – 5:e år och det innebär att byte av entreprenör kan bli aktuell

**Egen regi**

- Större flexibilitet t ex vid uppsägning av städavtal/lokaler
- Stora personalgrupper är både positivt/negativt
- Behåller samma personal, bygger upp kompetens som stannar i organisationen
- Bygger upp långsiktiga kontakter med vårdpersonal och övrig personal
- Gemensamt ansvar och intresse för både patienter och underhåll av lokaler, lättare att driva gemensamma projekt



## Städupphandling på ÖLL

### Kravspecifikation

- Resp inrättning inventerar frekvenser och kvalitetsnivå
- Sakkunnig grupp tillsammans med upphandlare fastställer övergripande krav inkl hygienkrav
- Kriterier för utvärdering

### Utvärdering

- Spec upphandlingskrav
- Övre gräns för avverkningsgrad
- Antal timmar/objekt
- Kompetensutveckling
- Referenser
- Pris

## Kvalitet på städning

- Viktigt att tänka på val av material och inredning i samband med ny- och ombyggnad
- Beställarkompetens vid inköp av städning
- Städning avser "fria ytor"
- Kundmedverkan är viktig, fastställ rutiner för åtkomlighet i lokalerna
- Viktigt att veta vad som ingår i beställningen
- Följ upp att kvalitet stämmer med beställd nivå på städningen
- Kvalitetskontroll görs direkt efter städning

## Städorganisation ÖLL

- Dataprogram, samtliga lokaler registrerade, beräkningssystem, färglagda ritningar som presentationsmaterial
- Stort intresse från ledning att utveckla verksamheten
- Kontinuerligt arbete med utbildning och utvecklingsfrågor
- Introduktionsprogram, faddersystem, ständiga förbättringar
- Processinriktad organisation, tydliga instruktioner och fastställda rutiner
- Uppbyggda kontaktvägar, kvalitetskontroller, kunduppföljningar

## Samverkan mellan städ och vårdhygien

- Vårdhygien genomför årliga informationer och utbildningar i städs personalgrupper
- Regelbunden kontakt vid problem/frågeställningar
- Sammanställer krav och rutiner för en städstandard
- Skapar rutiner och checklistor för städning vid smitta, cytostatika mm

## Syfte med en städstandard

Skapa en norm för städning i Örebro läns landstings lokaler. Standarden ska finnas tillgänglig för kunder, patienter och medarbetare.

## Förslag på innehåll i en standard

- Generella riktlinjer för städning inom Örebro läns landsting
- Städning/nivå/städfrekvens
- Hygienriktlinjer/rutiner
- Gränsdragningslista mellan städ- och vård- och övrig personal
- Städbeskrivningar och checklistor för smittor, cytostatika mm
- Rapportering av skadat ytskikt till fastighet/drift
- Tilläggstjänster
- Kvalitetskontroll/uppföljning

## RUTIN FÖR KVALITETSKONTROLL/ UPPFÖLJNING

- Egenkontroll utförs 1g/v av städare på resp ansvarsområde
- Kvalitetskontroll 2g/år. Vid behov utförs kontroll oftare. Utförs av ledare
- Planerar övergång till kvalitetsmätning enl INSTA 800.
- Lokalerna väljs ut via slumpgenerator i städberäkningsprogram.
- Uppföljning med kund sker 1g/år genom personligt besök av ledare hos kund. Städaren deltar.
- Kundenkät genomförs på förvaltningsnivå vartannat år.

## Hygienrutiner för mopptvätt

- Tvätt-temperatur kontrolleras med datachip 1 gång/år
- Kalibrering av doseringspumpar görs minst 1 gång/år (kem och konserveringsmedel)
- Engångsförkläden och engångshandskar används vid hantering av smutstvätt
- Spritar trumöppning med yttes innan ren tvätt tas ur maskinen
- Odlingar av moppgarner görs vid byte av produkter
- Ren tvätt används inom 24 timmar

## Hygienrutiner vid daglig städning

- Moppgarner, städdukar och engångshandskar byts mellan varje patientbunden lokal
- Händerna spritas mellan varje byte av handskar
- Rengöring av städvagn och redskap sker 1 gång/dag enl checklista
- Rengöring av maskiner sker 1 gång/dag enl checklista

## Rekommenderade frekvenser för storstädning och golvvård ÖLL

- Vårdavdelningar , lab, akuten och entréer : storstädning inkl golvvård 1 gång /år
- Besökstoalletter i entréer: storstädning inkl golv 2 gånger/år
- Operation: storstädning 2 gånger/år
- IVA, Dialys, Sterilen: storstädning 1 gång/år och golvvård 2 gånger/år
- Mottagningar: storstädning 1gång /vartannat år, golvvård 1 gång/år
- Övriga lokaler utan vårdhygieniska krav vart 5:e år

## RUTINER FÖR SLUTSTÄDNING EFTER INFEKTIONSISOLERAD PATIENT

### Vårdpersonal

Kontaktar städ för beställning via intranätet eller fyller i gällande blankett. Ni ska alltid meddela typ av infektion.

Vårdsalen skall vara tömd på tvätt:

*Kudde, filttäcke, lakan, handduk, patientkläder och patienthjälpmedel*  
(I vissa fall tas även gardiner/draperier ner och skickas på tvätt)

**Detta desinfekterat/rengör vårdpersonalen och kör ut ur rummet**

- säng,
- sängbord
- all patientbunden utrustning
- Punktdesinfekt. av spill/stänk på alla ytor

### Städpersonal

kastar allt engångsmaterial som varit i patientens omedelbara närhet i gul avfallsbox för smittförande avfall.

T ex Toa rullar, tvättappar, pappershanddukar och muggar.

**Detta desinfekterat/rengör städpersonalen**

- \* Väggar ( patientnära kontaktytor )
- \* Dörrar
- \* Garderober (in och utvändigt)
- \* Möbler
- \* Speglar
- \* Tvättställ
- \* Toalett
- \* Fönsterbräda
- \* Toalettborste desinfekteras eller kastas
- Golvet tar vi sist (först i vådrummet sedan på toaletten)

När städningen är klar, kastas engångsmaterialet som använts vid städningen i smittförande avfall. Saknas behållare läggs avfallet i väl hopknuten plastpåse och därefter i svart sopsäck. Skyddsrock i den gula tvättsäcken, alt. använder vi engångsförkläde.

Hink och borste desinfekteras på avdelningen efter avslutad städning och till händerna används handdesinfektion. Moppskaft desinfekteras med yttes plus alternativt med vircon.

## Medel för slutstädning efter infektions-isolerad patient

Infektion	Prekvalifikation	Daglig reddning	Slutreddning
Blodsmitta – smitt	Yklar med tentid	Rengöringsmedel	Rengöringsmedel
Blodsmitta – myckla	Yklar 1%	Rengöringsmedel	Yklar 1%
Med			
CI diffuze	Yklar 3%	Rengöringsmedel	Yklar 3%
PSHL	Yklar med tentid	Rengöringsmedel	Yklar 1%
Inflensa	Yklar med tentid	Rengöringsmedel	Rengöringsmedel
MRSA	Yklar med tentid	Rengöringsmedel	Yklar 1%
	Yklar 1%		
Sarström T3	Yklar 1%	Rengöringsmedel	Yklar 1%
Tienersätta	Yklar med tentid / Yklar 1%	Rengöringsmedel	Yklar 1%
VRE	Yklar 1%	Rengöringsmedel	Yklar 1%
Värkande dröplösningar	Yklar med tentid	Rengöringsmedel	Rengöringsmedel



## BESTÄLLNING SLUTSTÄD AV INFEKTERAD SAL

\*Avdelning / mottagning .....

\*Beställarens namn .....

\*Ansvarsenhet .....

\*Slutstädning rum nr .....

\*Typ av infektion .....

\*RUMMET KLART FÖR SLUTSTÄDNING DATUM ..... KL .....

Beställ slutstädning senast kl 10.00 den dag slutstädningen önskas utförd.  
 Kariakoga tel 66 168  
 Lindenberg tel 85 159  
 Örebro tel 21 699

Arbetstid ..... Arbetet utfört av .....

UTFÖRD SLUTSTÄDNING GODKÄNNES .....

\* ifylles alltid

Område Försörjning, Städavdelningen

## Pågående arbeten

- Städstandard för ÖLL
- Gränsdragningslista vård/städ/övrig personal
- Riktlinjer, checklistor
- Gemensam checklista med signering för slutstädning efter infektionsisolerad patient (gäller både vård- och städpersonal)

## Vi tackar för visat intresse!

Kontaktuppgifter:

Inga Zetterqvist, Hygiensjuksköterska  
[inga.zetterqvist@orebroll.se](mailto:inga.zetterqvist@orebroll.se)

Eva Gustafsson, Länsstädchef  
 019-602 23 75  
[eva.gustafsson7@orebroll.se](mailto:eva.gustafsson7@orebroll.se)