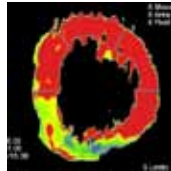
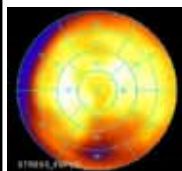


Realtidsperfusion av hjärtmuskeln med datortomografi-initiala erfarenheter.

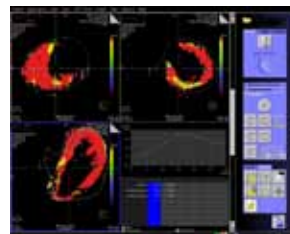


Marcus Gjerde,
CMIV och Hjärtcentrum
Linköping

CMIV

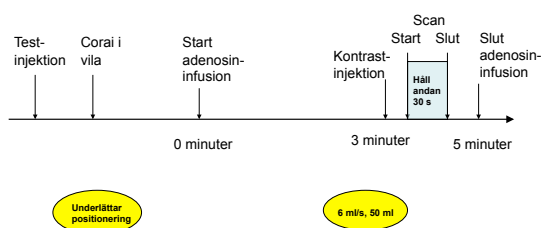
Landstinget
Östergötland

Absolut mått på blodflödet.



Jämför mot scint som är en semikvantitativ metod.

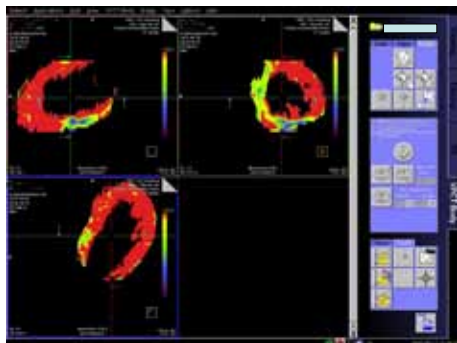
Undersökningsprotokoll



Scanning

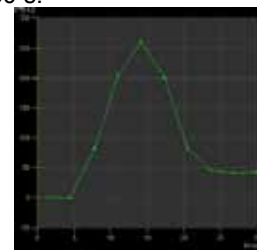
- EKG-triggat
- Slutsystole
- Två bildfält (kranialt och kaudalt) 4 cm var.

X-Y-Z-led



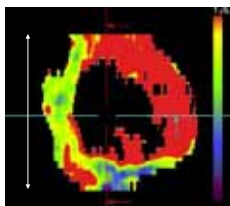
Betydelsefulla faktorer

- Timing
- Andningsuppehåll 30 s.

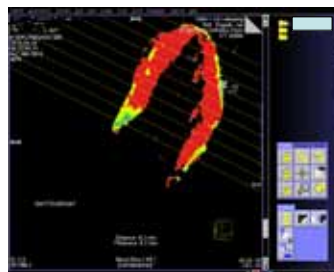


Betydelsefulla faktorer

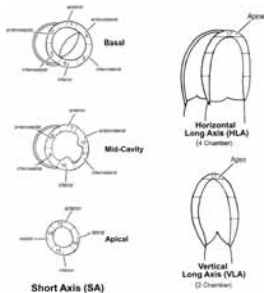
- Timing
- Andningsuppehåll 30 s.
- Rätt centrering - sju cm.



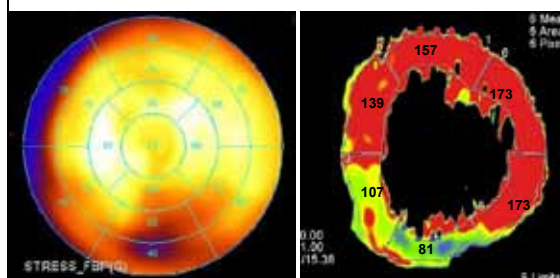
Jämförelse med scint kräver dubbelblika bilder.



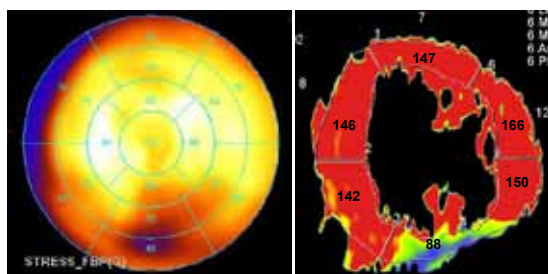
Segmentering enligt AHA:s 17-segmentsmodell.



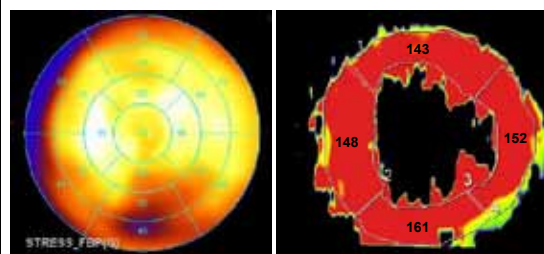
Resultat basala segmenten



Resultat mellersta segmenten



Resultat apikala segmenten



Tack till

- Jakob de Geer
- Jan Engvall
- Eva Olsson
- Anders Persson
- Petter Quick

Universitetssjukhuset i Linköping och CMIV

