


**A Novel Stress Database in Myocardial Perfusion Scintigraphy: Attenuation-Corrected Images**


Elin Trägårdh Johansson, MD, PhD,<sup>a</sup> David Jakobsson, MSc,<sup>b</sup> Karl Sjöstrand, MSc, PhD,<sup>b</sup> Lars Edenbrandt, MD, PhD<sup>a,b</sup>

<sup>a</sup>Klinisk Fysiologi, SUS Malmö,  
<sup>b</sup>EXINI Diagnostics, Lund

**Bakgrund: Myokardischemi**

- Imbalans mellan efterfrågan och tillgång på syresättning





**Bakgrund: Myokardscintigrafi**


- Myokardscintigrafi visar relativ perfusionsfördelning i vila och i arbete.
- Ett område som inte kan öka sin perfusion i relation till efterfrågan vid stress är ischemiskt






**Bakgrund: Attenuering**

- Problem med attenuering:
  - Inferiora defekter för män
  - Anteroseptala defekter för kvinnor
- Normaldatabas (för att normalisera stress- och vilobilder) måste vara könsspecifika




**Målsättning**

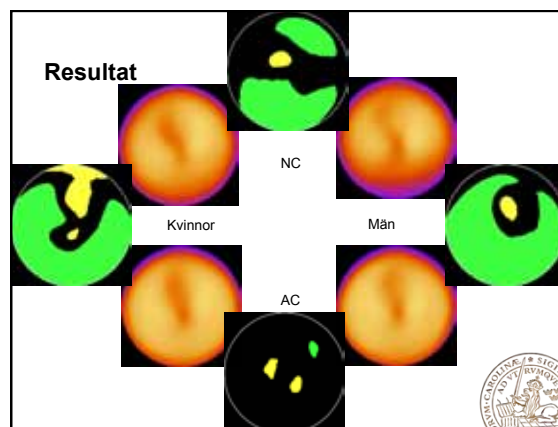
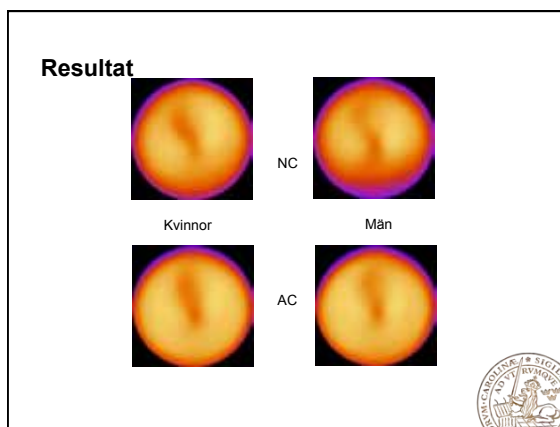
- Att utveckla och jämföra normaldatabaser för myokardscintigrafi: män, kvinnor, attenueringskorrigerade bilder (AC), icke-attenueringskorrigerade bilder (NC)
- Är skillnaderna mellan kvinnor och män vid AC mindre jämfört med NC? Behövs könsspecifik normaldatabas om AC används?



**Studiepopulation**


- Patienter som gjort myokardscintigrafi i Malmö 2008
- **Inklusionskriterier:** inga fixa eller reversibla defekter, normal EF och EDV
- **Exklusionskriterier:** diabetes, känd koronarsjukdom, tidigare infarkt, tidigare revaskularisering, EKG-mässiga hållpunkter för genomgången infarkt, pacemakerrytm, vänstersidigt skänkelblock, uppenbart 'icke-normal'
- Slutgiltigen: 126 män, 206 kvinnor






**Slutsatser**

- Skillnader mellan män och kvinnor i AC-gruppen var mycket mindre jämfört med andra grupper
- Resultaten stödjer hypotesen att det är möjligt att använda könsoberoende AC stress-normaldatabas



**Tack för uppmärksamheten!**

Frågor?  
Kommentarer?



**Framtida projekt**

- Hur många individer behövs i en normaldatabas?
- Tolkar datorn mer "rätt" om den får tillgång till attenueringskorrigerad normaldatabas?

